

Pompe à chaleur Air/Air  
Mural Perfera  
FTXM-N



Nouveau fluide **R-32** > Économies d'énergie **A+++/A+++** > Niveau sonore réduit 19 dB(A) > Technologie Flash Streamer



FTXM-N



RXM-N(9)

# Pompes à chaleur

## La solution pour ceux qui voient plus loin

Vous voulez vous équiper d'un système de chauffage qui dure longtemps et qui favorise les économies d'énergie ? Vous souhaitez associer qualité de vie et respect de l'environnement en ayant recours à des énergies renouvelables ?

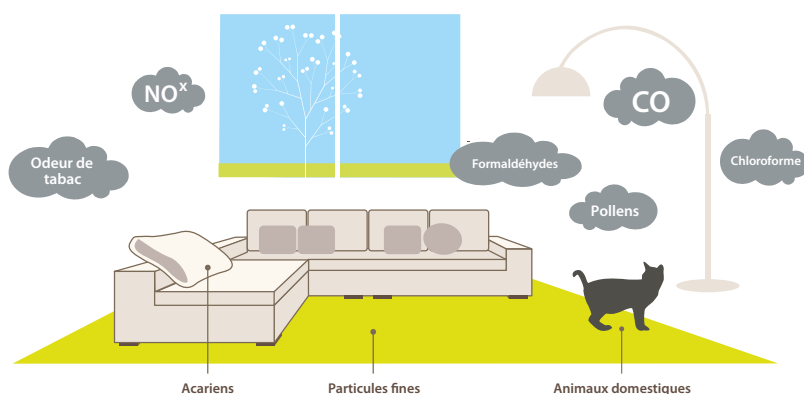
En choisissant une pompe à chaleur Daikin, vous faites un choix responsable et durable, résolument tourné vers l'avenir.



## Qualité de l'air intérieur optimisée grâce à la technologie Flash Streamer

### Nos habitations comportent de nombreuses sources de pollution de l'air

Le formaldéhyde est l'un des polluants intérieurs les répandus depuis qu'il est utilisé dans certains matériaux de construction et produits ménagers. Le formaldéhyde peut être toxique, allergène et cancérigène.



### Le saviez-vous ?

Le niveau de polluants contenus dans l'air intérieur peut être 2 à 5 fois, et dans certains cas 100 fois, plus élevé que le niveau de polluants contenus dans l'air extérieur. (Source : USA Environmental Protection Agency).

### La solution Daikin : le Flash Streamer

La gamme FTXM-N est dotée de la **technologie unique Flash Streamer** utilisée pour les purificateurs d'air, qui permet de décomposer plus de 99% des bactéries, virus, moisissures ou pollens. Le résultat : un air pur et sain dans votre intérieur.



Le Flash Streamer génère des flux d'électrons à grande vitesse avec une forte puissance d'oxydation.

Le préfiltre piège la poussière.



Le filtre désodorisant absorbe et décompose les odeurs avant que l'air ne soit diffusé dans la pièce.

### Technologie Flash Streamer : avant et après exposition

#### Virus



Avant exposition



Après exposition

#### Pollens

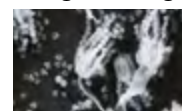


Avant exposition



Après exposition

#### Allergènes fongiques



Avant exposition



Après exposition



## Le Mural

La gamme Perfera Bluevolution est une solution de chauffage/climatisation ultra performante parfaitement adaptée aux exigences du résidentiel. Cette gamme complète (de 1,5 kW à 7,1 kW) alliant design, technologies et performances vous procure un confort idéal tout en vous faisant réaliser un maximum d'économies.

# FTXM-N Mural Perfera Bluevolution

### Confort optimal

- › Unité ultra silencieuse : à partir de **19 dB(A)**.
- › **Détecteur de présence bi-zone :**
  - L'unité ne se déclenche que si une présence est détectée. Si la pièce est inoccupée pendant 20 minutes, la température de consigne s'ajuste, -2°C en mode chauffage et +2°C en mode froid vous permettant ainsi de faire un maximum d'économies d'énergie. Lorsqu'une présence est détectée, le réglage initial est rétabli.
  - Le flux d'air est dirigé à l'écart des occupants de façon à éviter la sensation de "courant d'air".
- › **Mode de Soufflage 3D :** cette fonction combine un balayage automatique vertical et horizontal permettant la distribution du flux d'air froid ou chaud dans tous les coins de la pièce quelle que soit sa taille.
- › **Programmation hebdomadaire :** paramétrez précisément votre système sur 7 jours, selon vos besoins réels : hausse de quelques degrés avant votre réveil, baisse globale pendant votre absence, puis nouvelle hausse pour la soirée (en mode chauffage). Pour vous c'est l'assurance d'un confort parfait et économique tout au long de la semaine.
- › **Plage de fonctionnement élargie\*\*** (jusqu'à -20°C extérieur en mode chauffage et +50°C extérieur en mode rafraîchissement) pour un confort en toutes circonstances.

### Les +

- › **Performances énergétiques exceptionnelles :** label énergétique **A+++/A+++** (tailles 20, 25 et 35).
- › **Fluide R-32 :** Potentiel de Réchauffement Planétaire limité et réduit de 68% par rapport au R-410A.

\*\*Sauf taille 71.



FTXM-N

**A+++/A+++\***

**R-32**

\*Sur tailles 20, 25, 35



Incluse



BRC073 en option

- › Programmation horaire quotidienne et hebdomadaire.
- › Jusqu'à 28 programmations par semaine.

## Pilotage à distance des unités

Grâce à l'application **Daikin Online Controller\***, vous pouvez :

- › **Piloter votre unité depuis votre smartphone** où que vous soyez **24H/24 et 7J/7**.

**i** Carte fournie de série.



# Pompe à chaleur Air/Air réversible

## Mural Perfera FTXM-N R-32 BLUEEVOLUTION



### FTXM-N

Unité intérieure			CTXM15N	FTXM20N	FTXM25N	FTXM35N	FTXM42N	FTXM50N	FTXM60N	FTXM71N	
Puissance restituée	Froid			1,3 / 2 / 2,6	1,3 / 2,5 / 3,2	1,4 / 3,5 / 4	1,7 / 4,2 / 5	1,7 / 5 / 6	1,9 / 6 / 7	2,3 / 7,1 / 8,5	
	Chaud	à +7°C CBS ext		1,3 / 2,5 / 4,3	1,3 / 2,8 / 4,7	1,4 / 4 / 5,2	1,7 / 5,4 / 6	1,7 / 5,8 / 6,5	1,7 / 7 / 8	2,3 / 8,2 / 10,20	
	Chaud	à -5°C CBS ext.		-	-	-	-	-	-	-	
	Chaud	à -10°C CBS ext		-	-	-	-	-	-	-	
Puissance absorbée	Froid	Nom.		0,44	0,56	0,8	0,97	1,36	1,77	2,12	
	Chaud	Nom.		0,5	0,56	0,99	1,31	1,45	1,94	2,25	
Efficacité saisonnière (selon la norme EN14825)	Froid	Label	Disponible uniquement pour applications de type multi	A+++			A++			A++	
		Pdesign		2	2,5	3,4	4,2	5	6	7,1	
		SEER		8,65	8,65	8,65	7,86	7,41	6,9	6,2	
		Conso. éner. annuelle kWh		81	101	138	187	236	304	-	
				A+++			A++			A+	
	Chaud	Label		2,3	2,5	2,5	4	4,6	4,8	6,2	
		Pdesign		5,1	5,1	5,1	4,71	4,71	4,3	4,1	
		SCOP		632	659	687	1 189	1 369	1 562	2 276	
		Conso. éner. annuelle kWh		A / A			A / A			B / D	
				4,57 / 5,00	4,5 / 5,00	4,23 / 4,04	4,33 / 4,12	3,68 / 4,00	3,39 / 3,61	3,35 / 3,65	
Efficacité nominale	Label	Froid/chaud	A / A			A / A			B / D		
	EER / COP <sup>(1)</sup>	Froid/chaud	4,57 / 5,00			4,5 / 5,00			4,23 / 4,04		
Dimensions	H x L x P	mm	294 x 811 x 272	294 x 811 x 272			300 x 1 040 x 295				
Poids de l'unité		kg	10	10			14,5				
Débit d'air	Froid	GV / MV / PV / Silence		666 / 474 / 360 / 264	666 / 486 / 372 / 264	738 / 498 / 384 / 276	756 / 570 / 426 / 276	966 / 852 / 696 / 486	1026 / 876 / 720 / 546	1056 / 900 / 750 / 666	
	Chaud	GV / MV / PV / Silence		648 / 522 / 390 / 318	648 / 522 / 408 / 318	624 / 540 / 426 / 318	780 / 624 / 426 / 318	1026 / 876 / 732 / 642	1062 / 936 / 756 / 672	1104 / 972 / 780 / 714	
Niveaux de pression sonore	Froid	GV / MV / PV / Silence		41 / 33 / 25 / 19		43 / 33 / 29 / 19	45 / 39 / 30 / 21	44 / 40 / 36 / 27	46 / 42 / 37 / 30	47 / 43 / 38 / 32	
	Chaud	GV / MV / PV / Silence		39 / 34 / 26 / 20	39 / 34 / 27 / 20	39 / 35 / 28 / 20	45 / 39 / 29 / 21	43 / 39 / 34 / 31	45 / 41 / 36 / 33	46 / 42 / 37 / 34	
Puissance sonore	Froid	Nominal		57	57	57	60	60	60	60	
	Chaud	Nominal		54	54	54	54	59	59	61	
Type de filtre	Apatite de Titane										

(1) EER/COP selon la norme Eurovent EN14511

Infos préliminaires



RXM-N(9)

### RXM-N(9)

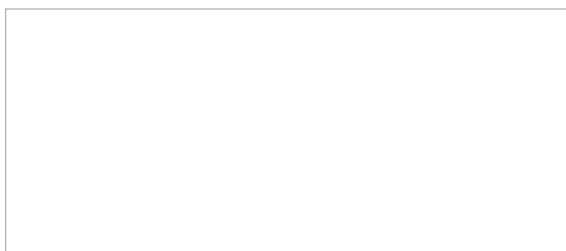
Groupe extérieur			RXM20N9	RXM25N9	RXM35N9	RXM42N9	RXM50N9	RXM60N9	RXM71N	
Dimensions	H x L x P	mm	550 x 765 x 285			734 x 870 x 320				
Poids de l'unité		kg	32			50				
Puissance sonore	Froid	Nominal	59	58	61	62		63	66	
	chaud	Nominal	59		61	62		63	67	
Pression sonore	Froid	Nominal	46		49	48		48	47	
	chaud	Nominal	47		49	48	49		48	
Plage de fonctionnement température extérieure	Mode froid	°CBS	-10 ~ 50						-10 ~ 46	
	Mode chaud	°CBH	-20 ~ 18						-15 ~ 24	
Réfrigérant / PRP			R-32 / 675							
Charge (kg) / T eq CO2			0,76 / 0,5		1,1 / 0,75		1,15 / 0,78	1,15 / 0,78	1,15 / 0,78	
Flag F-Gas			Non hermétique							
Type de compresseur			Swing							
Préchargé d'usine jusqu'à		m	10							
Raccordements frigorifiques	Longueur tuyauterie	UE-UI Max	20		30		30	30	30	
	Dénivelé	UE-UI Max	15		20		20	20	20	
	Liquide	DE	1/4							
	Gaz	DE	3/8				1/2		5/8	
Alimentation électrique	Phase / Fréquence / Tension	Ph/Hz/V	1 ~ / 50 / 220-240							
	Câble liaison	int / ext	4G1,5							
Courant - 50 Hz	Protection	Disjoncteur	10 A	16 A	16 A	16 A	16 A	16 A	20 A	

Infos préliminaires

Unités extérieures équipées de compresseur Swing, technologie 100% Daikin.

- › Abaissement du niveau sonore de 3 dB(A) du groupe extérieur, moins de nuisance pour le voisinage.
- › Outre un confort inégalé, la technologie Inverter limite l'intensité de démarrage nécessaire à la mise en marche de la pompe à chaleur.
- › Très hauts rendements énergétiques.

DAIKIN AIRCONDITIONING FRANCE SAS - Z.A. du Petit Nanterre - 31, rue des Hautes Pâtures - Bât. B - Le Narval - 92737 Nanterre Cedex - Tél.: 01 46 69 95 69 - Fax : 01 47 21 41 60 - www.daikin.fr



Les unités Daikin sont conformes aux normes européennes qui garantissent la sécurité des produits



Retrouvez Daikin France sur les réseaux sociaux !